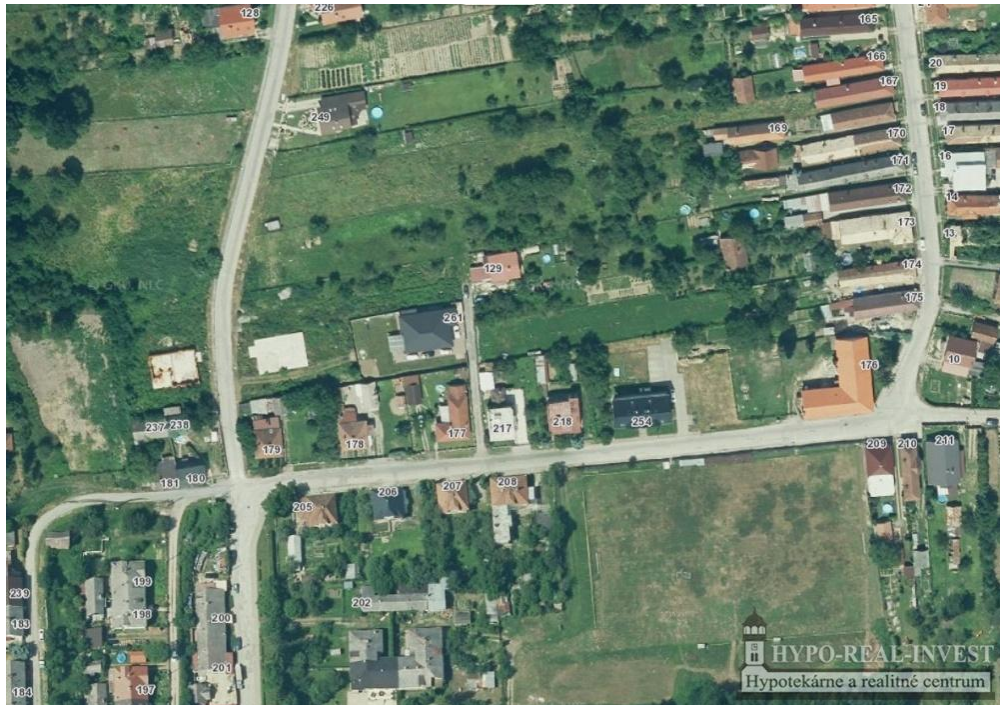


P2022-004

Stavebný pozemok, Rožňava, Nadabula



ponúkame na predaj rovinatý stavebný pozemok určený na výstavbu rodinného domu v Rožňave, mestská časť Nadabula, pozemok má šírku 17 m, dĺžku 45 m, pred pozemkom vedú všetky inžinierske siete - elektrina, vodovod, kanalizácia a plyn, prístup priamo z ulice - asphaltová cesta, celková výmera pozemku je 668 m²

CENA:

33 400 €

Tel.:

0911 239 087